

Somos Aguas y Efluentes S.A,

una empresa que entrega soluciones integrales a la gestión sustentable del agua.

*We are **Aguas y Efluentes S.A**,
a company that delivers comprehensive solutions
for sustainable water management.*

Sobre Nosotros

Somos Aguas y Efluentes S.A, creada en el año 2009 para entregar soluciones en la gestión sustentable del agua. Nuestra experiencia de siete años en el mercado peruano se complementa con la experiencia de 15 años de la empresa matriz chilena Aguas y Riles S.A.

Misión

Proporcionar a nuestros clientes soluciones integrales en el ámbito del Tratamiento de Aguas, mediante la optimización y eficacia de sus recursos; asumiendo como propia la responsabilidad de cada uno de ellos frente al cumplimiento de sus políticas ambientales y de la normativa legal vigente.

Visión

Ser líderes en la Gestión Integral del Tratamiento de Aguas, dando énfasis en la Operación de Plantas, Mantenimiento y en la definición de soluciones tecnológicas acordes con el tipo de cliente, entregando un servicio de excelencia, de modo que nos conviertan en colaboradores estratégicos medioambientales reconocidos.

Valores

Nos comprometemos a:

- Entregar un servicio Confiable, Seguro y de Alta Calidad.
- Buscar la Optimización Continua en cada proceso de tratamiento.
- Lograr el Cero Daño, cubriendo los ámbitos de seguridad, salud ocupacional y medioambiente.
- Trabajar buscando la innovación en tecnologías y prácticas acorde al mercado.
- Valorar nuestro equipo humano, mediante el reconocimiento por su compromiso, dedicación y esfuerzo hacia nuestra organización.

About Us

Mission

To provide our clients with comprehensive solutions in Water Treatment through the optimization and effectiveness of its resources, aligning ourselves with their responsibility regarding compliance with environmental policies and the legal regulations in force.

Vision

To be leaders in the Comprehensive Management of Water Treatment, emphasizing Plant Operation, Maintenance and the definition of technological solutions in accordance with the type of client, delivering an excellent service in order to become renowned environmental strategic partners.

Values

We are committed to:

- Providing a Reliable, Safe and High Quality Service.
- Pursuing Continuous Optimization in every treatment process.
- Achieving Zero Harm by covering safety, occupational health and environmental aspects.
- Working to achieve innovation in technologies and practices appropriate for the market.
- Valuing our human team by acknowledging their commitment, dedication and effort towards our organization.

Created in 2009, Aguas y Efluentes S.A. is a company dedicated to providing comprehensive solutions for sustainable water management. The company have 7 year experience in the Peruvian market and is complemented by the experience of 15 years of Chilean company Aguas and Riles S.A.

Sobre Nosotros

Historia

Somos Aguas y Efluentes S.A, creada en el año 2009 para entregar soluciones en la gestión sustentable del agua. Nuestra experiencia de siete años en el mercado peruano se complementa con la experiencia de 15 años de la empresa matriz chilena Aguas y Riles S.A.

En 2008 Aguas y Riles S.A se une al Grupo Galilea, donde también forma parte Aguas San Pedro, prestadora de servicios sanitarios principalmente en la Octava Región de Chile, logrando fortalecer las colaboraciones entre empresas, para lo cual asumimos mayor compromiso por nuestros clientes y el recurso agua.

History

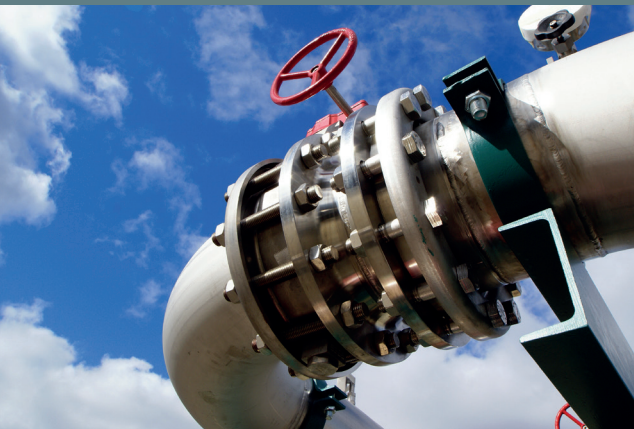
Created in 2009, Aguas y Efluentes S.A. is a company dedicated to providing comprehensive solutions for sustainable water management. The company have 7 year experience in the Peruvian market and is complemented by the experience of 15 years of Chilean company Aguas and Riles S.A.

In 2008, Aguas y Riles S.A. joined Grupo Galilea, where Aguas San Pedro is also a member. This company renders sanitary services mainly in the VIII Region. This allows us to strengthen collaboration among companies, for which purpose we increased our commitment with our clients and the water resource.

Empresas Relacionadas / Related Companies



Qué Hacemos



Operación y Mantenimiento (O&M)

Aguas y Efluentes S.A a través de este servicio toma la responsabilidad de la Operación y Mantenimiento de sistemas de tratamiento ya existentes, garantizando el funcionamiento de la planta.

Proporcionamos al mejor equipo de profesionales y técnicos en O&M cuidando los procesos, preservando el ciclo del agua y apoyando al cliente en sus necesidades de origen preventivo y/o correctivo.

Nuestros servicios de Operación y Mantenimiento (O&M) están enfocados a: Plantas de Tratamiento de Aguas Potable, Aguas Residuales, Tratamientos de Efluentes y Procesos de Osmosis Inversa.

Operation and Maintenance (O&M)

Through this service, Aguas y Efluentes S.A. assumes responsibility for the Operation and Maintenance of existing treatment systems, ensuring the plant's proper functioning.

We provide the best team of professionals and technicians in O&M, safeguarding the processes, preserving the water cycle and supporting the client in their preventive and/or corrective needs.

Our Operation and Maintenance (O&M) services are focused on Drinking Water Treatment Plant (DWTP), Waste Water Treatment Plant (WWTP), Liquid Industrial Waste Treatment Plants (LIWTP) and Reverse Osmosis Treatment Plants (ROP).

Diseño y Construcción de Plantas de Tratamiento de Aguas

Desarrollamos el Diseño y Construcción de Plantas de Tratamiento para Agua Potable, Aguas Residuales y Efluentes según los requerimientos de cada cliente. Para lo cual, contamos con un equipo profesional y especializado para crear y asesorar el desarrollo integral de todo el proyecto.

Para garantizar los resultados del sistema de tratamiento, ponemos a disposición nuestro laboratorio interno permitiéndonos elegir las mejores soluciones tecnológicas acorde al tipo de efluente.

Design and Construction of Water Treatment Plants

We execute the Design and Construction of Treatment Plants for Drinking Water, Waste Water and Liquid Industrial Waste according to each client's requirements. For this purpose, we have a specialized professional team that generates and counsels the comprehensive development of the entire project.

In order to guarantee the results of the treatment system, we offer our internal lab, which allows us to choose the best technological solutions for the type of effluent.

Qué Hacemos

Tratamiento de Residuos Industriales

Los efluentes resultantes de los procesos productivos requieren de sistemas de tratamiento que permitan reducir su carga de contaminantes según la normativa vigente, cuidando del agua y del medio ambiente. Es por ello, que nos preocupamos del tratamiento de las Aguas Residuales dedicándoles nuestro compromiso al tratar las aguas con la mejor tecnología y acorde a las normativas legales vigentes, junto a nuestras soluciones de Operación & Mantenimiento, Diseño y Construcción de Plantas de Tratamiento de Aguas.

Industrial Waste Treatment

The effluents resulting from productive processes require treatment systems that allow reducing their pollutant load according to the regulations in force, safeguarding water and the environment. For this reason, we engage in the treatment of Liquid Industrial Waste (LIW) and Solid Industrial Waste (sludge) of primary and secondary nature, devoting our commitment to treating water with the best technology and in accordance with the legal regulations in force, along with our solutions for the Operation & Maintenance, Design and Construction of Water Treatment Plants (WTP).

Transporte de Residuos Industriales

Realizamos el transporte y retiro de las Aguas Residuales, Efluentes y Residuos Sólidos (lodos) según los requerimientos del cliente hasta nuestras plantas de tratamiento.

Industrial Waste Transport

We pick up Liquid Industrial Waste (LIW) and Solid Industrial Waste (sludge) in accordance with the client's requirements and transport it to our treatment plants.

Suministro de Agua Potable e Industrial

Proporcionamos Suministro de Agua Potable e Industrial junto al transporte hacia las operaciones de abastecimiento de nuestros clientes.

Drinking and Industrial Water Supply

We provide Industrial and Drinking Water Supply, as well as transport to our clients' supply operations.



Qué Hacemos



Operaciones Dedicadas con Inversión:

Aguas y Efluentes S.A ofrece soluciones personalizadas para necesidades específicas de industrias que demandan grandes volúmenes de agua para su abastecimiento o que requieran tratamiento dentro de sus propias plantas.

Este modelo de negocio de Operaciones Dedicadas, nos hace responsable de la gestión integral de todos los procesos relacionados al tratamiento de las aguas, valiendo incluso realizar la construcción con inversión propia.

De este modo logramos generar seguridad al cliente, ya que un equipo como Aguas y Efluentes S.A, con experiencia y especializado en Tratamiento de Aguas, se encarga de las instalaciones garantizando calidad y preocupación por el recurso agua.

Dedicated Operations with Investment

Aguas y Efluentes S.A. offers tailored solutions for the specific needs of the industries that require great volumes of water for their supply or that require treatment at their own plants.

This Dedicated Operations business model makes us responsible for the comprehensive management of all the processes related to water treatment, including construction with our own investment.

This way, we manage to generate confidence in the client, as a team like Aguas y Efluentes S.A., with experience and specialized in Water Treatment, will take care of the facilities ensuring quality and care for the water resource.

Servicios Especializados para Sanitarias:

Gestionamos servicios específicos para sanitarias como facturación del servicio básico, lectura de marcadores, mantenimiento de redes y servicios de Operación y mantenimiento de las plantas de Aguas Potable y Aguas Servidas.

Specialized Services for Water Companies

We provide specialized services for water companies with Basic Service Billing Service, Meter Reading Service, Network Maintenance Service, Operation and Maintenance Service for the Drinking Water Treatment Plant (DWTP) and Operation and Maintenance Service for the Waste Water Treatment Plant (WWTP).

Además trabajamos con Modelos Operacionales que permitan un equilibrio entre el gasto de inversión y el gasto operacional, mediante:

On-Site

El principio de Operaciones On-Site está en que permite aprovechar las actuales instalaciones que dispone el cliente. Este Modelo de Negocio identifica las características de los residuos e instalaciones para luego definir una mejora al sistema actual de tratamiento, sin la necesidad de rediseñar todo el sistema. Además, permite combinar nuestras propuestas de servicio de Operación y Mantenimiento (O&M) y Operaciones Dedicadas con Inversión.

Off-Site

El principio de Operaciones Off-Site está en que permite desarrollar las operaciones fuera

Qué Hacemos

de las instalaciones del cliente. Este Modelo de Negocio permite que sus residuos sean tratados directamente en nuestras plantas, complementando el actual tratamiento en las instalaciones del cliente ya sea de forma parcial o en su totalidad.

BOT

De las siglas en inglés Build, Operate and Transfer, modalidad pensada en el cliente que se encuentra limitado por el capital y no puede iniciar las obras de construcción del proyecto. Para ello el pago se realiza a través de una tasa mensual, fija o por volumen, sólo después de la implementación del sistema. El contrato determina el período en que Aguas y Efluentes S.A será responsable de la operación y mantenimiento de la instalación, para luego una vez vencido este período la propiedad se transfiere al cliente.

BOO

Modalidad con el mismo principio que BOT y de las siglas en inglés Build, Own and Operate, donde el cliente se encuentra limitado con su capital para desarrollar el proyecto, la diferencia se presenta en que el cliente decide no transferir la planta, por lo tanto Aguas y Efluentes S.A continua con la Operación y Mantenimiento del sistema de tratamiento.

AOT

De las siglas en inglés Acquire, Operate and Transfer, modalidad que pretende que el cliente adquiera una planta en funcionamiento o en proyecto, se preocupe de la Operación y Mantenimiento y una vez terminado el contrato se transfiere al cliente.

AOO

De las siglas en inglés Acquire, Own and Operate, al igual que en AOT, el cliente compra bajo sistemas de construcción o de tratamiento ya desplegados, responsable de la operación y mantenimiento. Sin embargo, en esta modalidad, la planta no se transfiere al cliente, manteniéndose bajo la responsabilidad operativa de Aguas y Efluentes S.A.

Favorably we are work with models operational that allow a balance between the investment expense and the operational expense, by means of:

On-Site Operations

The principle of On-Site Operations is that it allows leveraging the current facilities that the client has. This Business Model identifies the

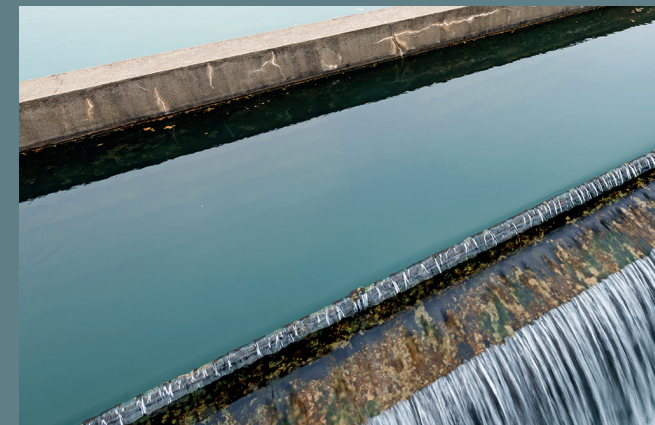
characteristics of the waste and facilities in order to define an improvement for the current treatment system without the need to redesign the entire system. It also allows combining our Operation and Maintenance (O&M) and Dedicated Operations with Investment service proposals.

Off-Site Operations

The principle of Off-Site Operations is that it allows developing the operations outside of the client's facilities. This Business Model allows the waste to be treated directly at our plants, complementing the current treatment at the client's facilities, whether partially or totally.

BOT - Build, Operate and Transfer

It is a modality designed for the client that has limited capital and cannot initiate the project's



Qué Hacemos

construction works. In order to do so, the payment is made through a monthly rate, fixed or by volume, only after the system is implemented. The contract defines the period in which Aguas y Efluentes S.A. will be responsible for the operation and maintenance of the facility. Then, once the per

BOO - Build, Own and Operate (Build, Operate and Remain as Owner)

This modality has the same principle as the BOT modality, where the client has limited capital to develop the project. The difference is that the client decides not to transfer the plant, so Aguas y Efluentes S.A. proceeds with the Operation and Maintenance of the treatment system.

AOT - Acquire, Operate and Transfer

This modality intends for the client to acquire a functioning plant or one that is in project, handle the Operation and Maintenance, and once the contract is closed, it is transferred to the client.

AOO - Acquire, Own and Operate (Acquire, Operate and Remain as Owner)

Just like in AOT, the client buys construction or treatment systems that are already implemented and is responsible for the operation and maintenance. However, in this modality, the plant is not transferred to the client and remains under the operational responsibility of Aguas y Efluentes S.A.



What
we do

15

Experiencia

PERÚ

Norte
North



Centro Norte
Central North



CHILE

Centro Sur
Central South



Sur
South



INDUSTRIA
INDUSTRY



MINERÍA
MINING



PETRÓLEO
OIL



PESQUERO
FISHING



SANITARIO
SANITARY



LÁCTEO
DAIRY



VITIVINÍCOLA
VINICULTURE

PERÚ



CHILE





Aguas y Efluentes S.A

Dirección / Address: Av. Primavera 1796, Oficina 604.
Santiago de Surco, Lima-Perú.

Fono / Phone: +511 344 4109

Mail / Email: contacto@aguasyefluentes.com.pe

Aguas y Riles S.A

Dirección / Address: Marchant Pereira N° 221,
Providencia, Santiago-Chile.

